

Уведомление о планируемом сносе объекта капитального строительства

«20» апреля 2021 г.

Исполнительный комитет Елабужского муниципального района

(наименование органа местного самоуправления поселения, городского округа по месту нахождения объекта капитального строительства или в случае, если объект капитального строительства расположен на межселенной территории, органа местного самоуправления муниципального района)

1. Сведения о застройщике

1.1.	Сведения о физическом лице, в случае если застройщиком является физическое лицо:	
1.1.1.	Фамилия, имя, отчество (при наличии)	
1.1.2.	Место жительства	
1.1.3.	Реквизиты документа, удостоверяющего личность	
1.2.	Сведения о юридическом лице, в случае если застройщиком или техническим заказчиком является юридическое лицо:	
1.2.1.	Наименование	Государственное автономное профессиональное образовательное учреждение «Елабужский политехнический колледж»
1.2.2.	Место нахождения	Республика Татарстан, г. Елабуга, ул. Азина д. 177
1.2.3.	Государственный регистрационный номер записи о государственной регистрации юридического лица в едином государственном реестре юридических лиц, за исключением случая, если заявителем является иностранное юридическое лицо	1021606954390
1.2.4.	Идентификационный номер налогоплательщика, за исключением случая, если заявителем является иностранное юридическое лицо	1646007884

2. Сведения о земельном участке

2.1.	Кадастровый номер земельного участка (при наличии)	16:47:011319:10
2.2.	Адрес или описание местоположения земельного участка	РТ, г. Елабуга, ул. Горького, д.84г
2.3.	Сведения о праве застройщика на земельный участок (правоустанавливающие документы)	отсутствует
2.4.	Сведения о наличии прав иных лиц на земельный участок (при наличии таких лиц)	-

3. Сведения об объекте капитального строительства, подлежащем сносу

3.1.	Кадастровый номер объекта капитального строительства (при наличии)	16:47:011319:76
3.2.	Сведения о праве застройщика на объект капитального строительства (правоустанавливающие документы)	отсутствует
3.3.	Сведения о наличии прав иных лиц на объект капитального строительства (при наличии таких лиц)	-
3.4.	Сведения о решении суда или органа местного самоуправления о сносе объекта капитального строительства либо о наличии обязательства по сносу самовольной постройки в соответствии с земельным законодательством Российской Федерации (при наличии таких решения либо обязательства)	

Почтовый адрес и (или) адрес электронной почты для связи: Epu8@mail.ru

Настоящим уведомлением я

(фамилия, имя, отчество (при наличии))

даю согласие на обработку персональных данных (в случае если застройщиком является физическое лицо).

Директор

(должность, в случае если
застройщиком или
техническим заказчиком
является юридическое лицо)

М.П.
(при наличии)



(подпись)



Соколова С.В

(расшифровка подписи)

К настоящему уведомлению прилагаются:

1. Результаты и материалы обследования объекта капитального строительства;
2. Проект организации работ по сносу объекта капитального строительства.

(документы, предусмотренные частью 10 статьи 55.31 Градостроительного кодекса Российской Федерации
(Собрание законодательства Российской Федерации, 2005, № 1, ст. 16; 2018, № 32, ст. 5133, 5135))

Елабужский участок МРФ №8
Республиканское государственное унитарное предприятие «Бюро технической инвентаризации» Министерства строительства, архитектуры и жилищно-коммунального хозяйства Республики Татарстан

(наименование организации)

ЗАКЛЮЧЕНИЕ О НАЛИЧИИ СТРОЕНИЙ НА ЗЕМЕЛЬНОМ УЧАСТКЕ

№ 505

«06» 12 2017 г.

Заключение выдано Государственному автономному профессиональному образовательному учреждению «Елабужский политехнический колледж»

о том, что на земельном участке площадью 901 кв. м., расположенном по адресу: Республика Татарстан, Елабужский муниципальный район, г.Елабуга, ул.Максима Горького
кадастровый номер земельного участка: 16:47:011319:10
категория земель: земли населенных пунктов

По состоянию на 05 декабря 2017 года на указанном земельном участке имеются в наличии следующие строения (Приложение):

№ п/п	Характеристика строения / сооружения	Год постройки	Литера	Площадь застройки (кв.м.)
1	Здание Гаража (литГ) и склад (лит Г1) кадастровый номер 16:47:011319:76	1967	Г, Г1	180

Иные объекты недвижимости отсутствуют.



Руководитель

Хуснутдинова И.С.

(Ф.И.О.)

(подпись)

Исполнитель

Каргин А.К.

(Ф.И.О.)

(подпись)



КОПИЯ ВЕРНА

Главный бухгалтер

Т.В. Трофимова Т.В. Трофимова

ФГИС ЕГРН

полное наименование органа регистрации прав

Раздел 1

Выписка из Единого государственного реестра недвижимости об объекте недвижимости
Сведения о характеристиках объекта недвижимости

На основании запроса от 07.12.2017 г., поступившего на рассмотрение 07.12.2017 г., сообщаем, что согласно записям Единого государственного реестра недвижимости:

Земельный участок		
<small>(вид объекта недвижимости)</small>		
Лист № _____	Раздела 1	Всего листов раздела 1: _____
		Всего разделов: _____
		Всего листов выписки: _____
07.12.2017 № 99/2017/43002803		
Кадастровый номер:		16:47:011319:10

Номер кадастрового квартала:	16:47:011319
Дата присвоения кадастрового номера:	11.05.2004
Ранее присвоенный государственный учетный номер:	Иной номер: 16:47:01 13 19:0010
Адрес:	установлено относительно ориентира, расположенного в границах участка. Почтовый адрес ориентира: Республика Татарстан (Татарстан), Елабужский муниципальный р-н, г Елабуга, ул Горького
Площадь:	901 кв. м
Кадастровая стоимость, руб.:	343292.8
Кадастровые номера расположенных в пределах земельного участка объектов недвижимости:	данные отсутствуют
Кадастровые номера объектов недвижимости, из которых образован объект недвижимости:	данные отсутствуют
Кадастровые номера образованных объектов недвижимости:	данные отсутствуют
Сведения о включении объекта недвижимости в состав предприятия как имущественного комплекса:	

Государственный регистратор		ФГИС ЕГРН
полное наименование должности	подпись	инициалы, фамилия

М.П.

Выписка из Единого государственного реестра недвижимости об объекте недвижимости
Сведения о характеристиках объекта недвижимости

Земельный участок			
(или объекта недвижимости)			
Лист № <u> </u> Раздела <u>1</u>	Всего листов раздела <u>1</u> : <u> </u>	Всего разделов: <u> </u>	Всего листов выписки: <u> </u>
07.12.2017 № 99/2017/43002803			
Кадastroвый номер:		16:47:011319:10	
Категория земель:	Земли населённых пунктов		
Виды разрешенного использования:	Для приусадебного участка		
Сведения о кадастровом инженере:	данные отсутствуют		
Сведения о лесах, водных объектах и об иных природных объектах, расположенных в пределах земельного участка:	данные отсутствуют		
Сведения о том, что земельный участок полностью или частично расположен в границах зоны с особыми условиями использования территории или территории объекта культурного наследия	данные отсутствуют		
Сведения о том, что земельный участок расположен в границах особой экономической зоны, территории опережающего социально-экономического развития, зоны территориального развития в Российской Федерации, ипорной зоны:	данные отсутствуют		
Сведения о том, что земельный участок расположен в границах особо охраняемой природной территории, охотничьих угодий, лесничеств, лесопарков:	данные отсутствуют		
Сведения о результатах проведения государственного земельного надзора:	данные отсутствуют		
Сведения о расположении земельного участка в границах территории, в отношении которой утвержден проект межевания территории:	данные отсутствуют		
Государственный регистратор		ФГИС ЕГРН	
полное наименование должности	подпись	инициалы, фамилия	

М.П.

Выписка из Единого государственного реестра недвижимости об объекте недвижимости
Сведения о характеристиках объекта недвижимости

Земельный участок

(инициала объекта недвижимости)

Лист № <u> </u> Раздела <u> </u>	Всего листов раздела <u> </u> 1 : <u> </u>	Всего разделов: <u> </u>	Всего листов выписки: <u> </u>
07.12.2017 № 99/2017/43002803			
Кадастровый номер:		16:47:011319:10	

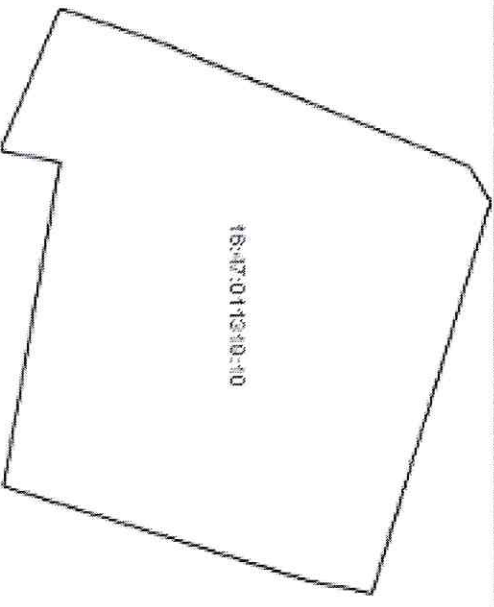
Условный номер земельного участка:	данные отсутствуют		
Сведения о принятии акта и (или) заключения договора, предусматривающих предоставление в соответствии с земельным законодательством исполнительным органом государственной власти или органом местного самоуправления находящегося в государственной или муниципальной собственности земельного участка для строительства наемного дома социального использования или наемного дома коммерческого использования:	данные отсутствуют		
Сведения о том, что земельный участок или земельные участки образованы на основании решения об изъятии земельного участка и (или) расположенного на нем объекта недвижимости для государственных или муниципальных нужд:	данные отсутствуют		
Сведения о том, что земельный участок образован из земель или земельного участка, государственная собственность на которые не разграничена:	данные отсутствуют		
Сведения о наличии земельного спора о местоположении границ земельных участков:	данные отсутствуют		
Статус записи об объекте недвижимости:	Сведения об объекте недвижимости имеют статус "актуальные, ранее учтенные"		
Особые отметки:	Граница земельного участка не установлена в соответствии с требованиями земельного законодательства. Сведения необходимые для заполнения раздела 2 отсутствуют. Сведения необходимые для заполнения раздела 3.1 отсутствуют.		
Получатель выписки:	Мельникова Марина Юрьевна		
Государственный регистратор		ФГИС ЕГРН	
полное наименование должности	подпись	инициалы, фамилия	

М.П.

Выписка из Единого государственного реестра недвижимости об объекте недвижимости
Описание местоположения земельного участка

Земельный участок			
(наименование объекта недвижимости)			
Лист №	Раздела	3	Всего листов раздела
07.12.2017	№ 99/2017/43002803		3 : ____
Кадастровый номер:		16:47:011319:10	Всего разделов: ____
			Всего листов выписки: ____

План (чертеж, схема) земельного участка

	
Масштаб 1: данные отсутствуют	Условные обозначения:

Государственный регистратор		ФГИС ЕПРН
полное наименование должности	подпись	инициалы, фамилия

М.П.

Выписка из Единого государственного реестра недвижимости об объекте недвижимости
Описание местоположения земельного участка

Земельный участок			
(вид объекта недвижимости)			
Лист № <u>07.12.2017</u>	Раздела <u>3.2</u>	Всего листов раздела <u>3.2</u> : _____	Всего разделов: _____
№ <u>99/2017/43002803</u>		Всего листов выписки: _____	
Кадастровый номер:		16:47:011319:10	

Сведения о характерных точках границы земельного участка

Система координат: СК кадастрового округа

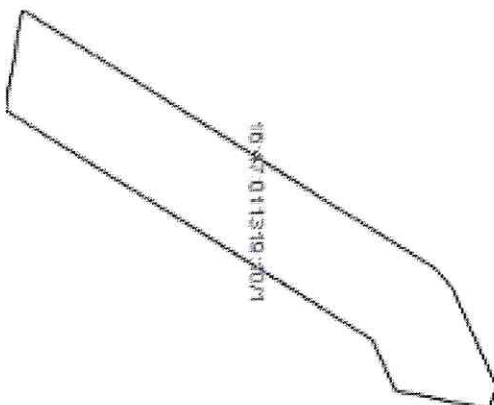
Зона №

Номер точки	Координаты		Описание закрепления на местности	Средняя квадратическая погрешность определения координат характерных точек границ земельного участка, м
	X	Y		
1	2	3	4	5
1	472530.47	2302744.3	данные отсутствуют	0.3
2	472551.58	2302752.81	данные отсутствуют	0.3
3	472553.04	2302755.24	данные отсутствуют	0.3
4	472550.46	2302763.97	данные отсутствуют	0.3
5	472545.03	2302781.83	данные отсутствуют	0.3
6	472540.46	2302780.91	данные отсутствуют	0.3
7	472519.94	2302774.54	данные отсутствуют	0.3
8	472523.8	2302752.53	данные отсутствуют	0.3
9	472519.71	2302751.72	данные отсутствуют	0.3
10	472523.81	2302742.04	данные отсутствуют	0.3

Государственный регистратор		ФГИС ЕГРН
полное наименование должности	подпись	инициалы, фамилия
	М.П.	

Выписка из Единого государственного реестра недвижимости об объекте недвижимости
 Сведения о частях земельного участка

Земельный участок			
(или объекта недвижимости)			
Лист №	Раздела <u>4</u>	Всего листов раздела <u>4</u> : _____	Всего разделов: _____
07.12.2017 № 99/2017/43002803		Всего листов выписки: _____	
Кадастровый номер:		16:47:011319:10	

План (чертеж, схема) части земельного участка		Учетный номер части: 16:47:011319:10/1	
			
Масштаб 1: данные отсутствуют	Условные обозначения:		

Государственный регистратор	ФГИС ЕГРН	
полное наименование должности	подпись	инициалы, фамилия

МП

Выписка из Единого государственного реестра недвижимости об объекте недвижимости
Сведения о частях земельного участка

Раздел 4.1

Земельный участок			
(или объекта недвижимости)			
Лист № <u>4.1</u>	Раздела <u>4.1</u>	Всего листов раздела <u>4.1</u> : <u> </u>	Всего разделов: <u> </u>
07.12.2017 № 99/2017/43002803		Всего листов выписки: <u> </u>	
Кадастровый номер:		16:47:011319:10	

Учетный номер части	Площадь (м ²)	Содержание ограничения в использовании или ограничения права на объект недвижимости или обременения объекта недвижимости
1	2	3
1	128	Ограничения прав на земельный участок, предусмотренные статьями 56, 56.1 Земельного кодекса Российской Федерации, 16:47.2.225, Постановление № 160 от 24.02.2009

Государственный регистратор	подпись	ФГИС ЕГРН
полное наименование должности		инициалы, фамилия

М.П.

Выписка из Единого государственного реестра недвижимости об объекте недвижимости
Сведения о частях земельного участка

Земельный участок

(наименование недвижимости)

Лист № _____ Раздела 4.2

Всего листов раздела 4.2 : _____

Всего разделов: _____

Всего листов выписки: _____

07.12.2017 № 99/2017/43002803

Кадастровый номер:

16:47:011319:10

Сведения о характерных точках границы части (частей) земельного участка

Учетный номер части: 1

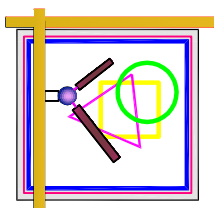
Система координат: СК кадастрового округа

Зона №

Номер точки	Координаты, м		Описание закрепления на местности	Средняя квадратическая погрешность определения координат характерных точек границы части земельного участка, м
	X	Y		
1	2	3	4	5
5	472545.03	2302781.83	данные отсутствуют	0.3
6	472540.46	2302780.91	данные отсутствуют	0.3
11	472522.11	2302762.17	данные отсутствуют	данные отсутствуют
12	472521.26	2302767.04	данные отсутствуют	данные отсутствуют
13	472539.31	2302778.41	данные отсутствуют	0.1
14	472540.42	2302780.9	данные отсутствуют	данные отсутствуют
15	472545.37	2302780.71	данные отсутствуют	данные отсутствуют
16	472543.22	2302775.9	данные отсутствуют	0.1
17	472542.35	2302774.89	данные отсутствуют	0.1
18	472522.2	2302762.18	данные отсутствуют	0.1

Государственный регистратор		ФГИС ЕГРН
полное наименование должности	подпись	инициалы, фамилия

М.П.



Республика Татарстан
ИП "ХОЛМАТШЕХОВ"

423602, РФ, РТ, г. Елабуга, ул. Чапаева, д.53А, тел. 8-917-910-08-61

E-mail Holmatshehov@yandex.ru

РТ, г.Елабуга, ул.М.Горького, д.84г.

Инвентарный №3270

ТЕХНИЧЕСКИЙ ОТЧЕТ

по результатам и материалов обследования здания
капитального строительства по объекту:
Здание гаража (лит Г) и склада (лит Г1).

05-02-21 ТО

2021 г.

Республика Татарстан
ИП "ХОЛМАТШЕХОВ"
СРО-П-098-23122009

Регистрационный номер в реестре: 232

11 апреля 2021 года

РТ, г.Елабуга, ул.М.Горького, д.84г.
Инвентарный №3270

ТЕХНИЧЕСКИЙ ОТЧЕТ

по результатам и материалов обследования здания
капитального строительства по объекту:
Здание гаража (лит Г) и склада (лит Г1).

05-02-21 ТО

Индивидуальный предприниматель  Холматшехов Л.К.
Главный инженер проекта:  Холматшехов К.К.



2021 г.

Содержание

2

N/N	Наименование	Стр.
1.	Состав исполнителей	3
2.	Вводная часть	4
3.	Цель обследования	5
4.	Методы проведения обследования	5
5.	Перечень документов рассмотренных в процессе обследования	5
6.	Краткая характеристика объекта	6
7.	Классификация дефектов и категория технического состояния конструкций.	8
8.	Результаты обследования	16
9.	Выводы по результатам технического обследования строительных конструкций здания	17
10.	Заключение	17
11.	Перечень использованных документов	18
12.	Графическая часть	19
12.1	Обмерочные чертежи	20
12.2	Определение прочности материалов конструкции	22
12.3	Техническое задание на обследование объекта	25
12.4	Фотоматериалы	26
12.5	Выписка из реестра СРО СРО-П-098-23122009 Регистрационный номер в реестре: 232	29
12.6	Удостоверение о повышении квалификации №00016/Пр от 28.08.2017, выданное ЧОУ ДПО «Центр Качества Образования».	31
12.7	Свидетельство о проверки прибора.	32

Взам. инв. N

Подпись и дата

Инв. N подл.

						05-02-21	ОТ				
<i>Изм.</i>	<i>Кол. уч.</i>	<i>Лист</i>	<i>Идок.</i>	<i>Подпись</i>	<i>Дата</i>	Содрежание			<i>Стадия</i>	<i>Лист</i>	<i>Листов</i>
<i>Исполнил</i>	<i>Холматшихов</i>	<i>Лист</i>	<i>Идок.</i>	<i>Подпись</i>	<i>Дата</i>				П		
<i>Н.контр.</i>	<i>Бакирова</i>	<i>Лист</i>	<i>Идок.</i>	<i>Подпись</i>	<i>Дата</i>				ИП <<ХОЛМАТШЕХОВ>>		
<i>Изм.</i>	<i>Кол. уч.</i>	<i>Лист</i>	<i>Идок.</i>	<i>Подпись</i>	<i>Дата</i>						

1. Состав исполнителей

№№/мн	Ф.И.О.	Должность	Виды выполненных работ	Подпись исполнителя
1	Холматшехов Кахор Кадырович	Главный инженер проекта	Визуальное обследование, анализ технического состояния строительных конструкций, составления отчета.	
2	Холматшехов Дильшат Кахорович	Специалист	Техническое испытание конструкций	
3	Бакирова Гулнур Касимовна	Специалист	Техническое оформление	

Взам. инв. №	
Подпись и дата	
Инв. № подл.	

						05-02-21	ОТ	Лист
Изм.	Кол. уч.	Лист	Идок.	Подпись	Дата			

2. ВОДНАЯ ЧАСТЬ

2.1. Основание для проведения обследования.

Основанием для проведения обследования является техническое задание выданное заказчиком. Необходимость в проведении обследования вызвана желанием заказчика произвести снос объекта недвижимости.

2.2. Сведения об организации.

ИП «ХОЛМАТШЕХОВ»

Юридический адрес: 423602, РФ, РТ, г. Елабуга, Калистова, 21
Тел. 8-917-910-08-61, stroyproekt.tatarstan@mail.ru.

ИП – Холматшехов Ленар Кахорович.

СРО-П-098-23122009

Регистрационный номер в реестре: 232

2.3 Сведения о специалистах проводивших обследование.

Холматшехов К.К.- главный инженер проекта - визуальное обследование, анализ технического состояния строительных конструкций, составления отчета.

Удостоверение о повышении квалификации №00016/Пр от 28.08.2017, выданное ЧОУ ДПО «Центр Качества Образования».

2.4. Сведения об использованных приборах и оборудовании.

- Измеритель прочности бетона ИПС-МГ4 №60741-15
- Дальномер лазерный BOSCH GLM50, зав. № 3601K72200;
- Цифровой фотоаппарат Panasonic DMC-FS28 S/N WJ2DA008588;
- Штангенциркуль №152349;
- МИКРОМЕТЕР. 0-25x0.001mm Инв.№ 001X
- Рулетка измерительная 5м;
- Набор слесарных инструментов.

2.5 ПЕРЕЧЕНЬ ОБЪЕКТОВ, НА КОТОРЫЕ РАСПРОСТРАНЯЕТСЯ ОТЧЕТ

Здание гаража (лит Г) и склада (лит Г1).

РТ, г.Елабуга, ул.М.Горького, д.84г.

2.6 ДАННЫЕ О ВЛАДЕЛЬЦЕ ОБЪЕКТА ОБСЛЕДОВАНИЯ

Государственное автономное профессиональное образовательное учреждение «Елабужский политехнический колледж»

Инв. № подл.	Подпись и дата	Взам. инв. №							05-02-21	ОТ	Лист
			Изм.	Кол. уч.	Лист	Идок.	Подпись	Дата			

3. Цель обследования

Выдача технического отчёта по результатам и материалам обследования капитального строения

4. Методы проведения обследования

Работы по обследованию проведены в три этапа:

- подготовка к проведению обследования
- визуальное обследование
- инструментальное обследование.

На этапе подготовительных проведено ознакомление с объектом, определение мест выполнения шурфов, выполнена подоснова обмерных чертежей.

На втором этапе выполнено сплошное визуальное обследование несущих конструкций, ограждения и покрытия. На третьем этапе выполнены обмеры строительных конструкций, определены прочностные характеристики конструкций. Проведена камеральная обработка, проанализированы результаты обследования.

5. Перечень документов рассмотренных в процессе обследования.

Исполнительная документация на здание отсутствует. В процессе обследования рассмотрены:

- Технический паспорт на здание.

Инв. № подл.	Подпись и дата	Взам. инв. №							05-02-21	ОТ	Лист
			Изм.	Кол. уч.	Лист	Идок.	Подпись	Дата			

6. Краткая характеристика объекта.

6.1 Архитектурные решения

Обследуемый объект по своему функциональному назначению относится к складским зданиям вспомогательного назначения.

Здание прямоугольное по форме в плане с размерами в габаритах: 9,6х18,75м. Здание одноэтажное с высотой помещения 2,6м. Внутренняя часть здания состоит из складского помещения и гаражных боксов общей площадью 143,8 кв.м .

Год постройки: 1967 год.



Рис. 6.1 Общий вид здания с фасадной стороны.



Рис. 6.2 Общий вид с задней стороны здания.

Инв. № подл.	Подпись и дата	Взам. инв. №							Лист
			05-02-21						
Изм.	Кол. уч.	Лист	Идок.	Подпись	Дата				

6.2 Конструктивные и объёмно-планировочные решения

Классификационные характеристики здания:

- класс ответственности – III,
- степень огнестойкости – II,
- степень долговечности – II,
- класс функциональной пожарной опасности – Ф5.2
- класс конструктивной пожарной опасности – С0.

Здание с несущими продольными стенами из шлакобетона и самонесущими поперечными стенами из кирпича толщиной 380мм. Покрытие выполнено из сборных железобетонных плит двух типов, многопустотные и плоские (ребристые) панели перекрытия совмещенные с кровлей. Фундамент ленточный из бутового камня.

Кровля плоская из профнастила. Условная конструктивная схема здания является однопролетная одноэтажная рама. Ширина пролёта 9,6м высота 2,6м. Внутренние помещения отделены кирпичными перегородками толщиной 120мм. Полы грунтовые.

Инв. № подл.	Подпись и дата	Взам. инв. №							05-02-21	ОТ	Лист
			Изм.	Кол. уч.	Лист	Идок.	Подпись	Дата			

7. Классификация дефектов и категория технического состояния конструкций.

7.1 Перечень произведенных работ, классификация дефектов и повреждений, категорий технического состояния конструкций

В ходе проведения обследования определено техническое состояние отдельных конструкций здания, определена возможность и условия дальнейшей эксплуатации здания. Состав и объем выполненных работ соответствует техническому заданию.

Дефекты и повреждения конструкций классифицируются по трем категориям: А, Б, и В согласно РД 22–01–97 [7]:

А - дефекты и повреждения особо ответственных элементов и соединений, представляющие опасность разрушения. Если в результате обследования обнаруживаются повреждения категории А, то соответствующую часть конструкций следует немедленно вывести из эксплуатации до выполнения необходимого ремонта или усиления;

Б - дефекты и повреждения, не грозящие в момент осмотра опасностью разрушения конструкций, но могущие в дальнейшем вызвать повреждения других элементов и узлов или при развитии повреждения перейти в группу А;

В - дефекты и повреждения локального характера, которые при последующем развитии не могут оказать влияния на другие элементы и конструкции (повреждения вспомогательных конструкций, площадок, местные прогибы, и вмятины ненапряженных конструкций и т.п.).

С использованием данных визуального контроля определено техническое состояние и пригодность конструкций к дальнейшей эксплуатации в соответствии со следующим определением работоспособности конструкций согласно СП 13–102–2003* [1]:

Исправное состояние (И) – категория технического состояния строительной конструкции или здания и сооружения в целом, характеризующаяся отсутствием дефектов и повреждений, влияющих на снижение несущей способности и эксплуатационной пригодности.

Работоспособное состояние (Р) – категория технического состояния, при которой некоторые из численно оцениваемых контролируемых параметров не отвечают требованиям проекта, норм и стандартов, но имеющиеся нарушения требований (по деформативности, а в железобетоне и по трещиностойкости) в данных конкретных условиях эксплуатации не приводят к нарушению работоспособности, и несущая способность конструкций, с учетом влияния имеющихся дефектов и повреждений, обеспечивается.

Ограниченно работоспособное состояние (ОР) – категория технического состояния конструкций, при которой имеются дефекты и повреждения, приведшие к некоторому снижению несущей способности, но отсутствует опасность внезапного разрушения и функционирование конструкции возможно при контроле ее состояния, продолжительности

Взам. инв. N
Подпись и дата
Инв. N подл.

						05-02-21	ОТ	Лист
Изм.	Кол. уч.	Лист	Ндок.	Подпись	Дата			

Недопустимое состояние (Н) – категория технического состояния строительной конструкции или здания и сооружения в целом, характеризующаяся снижением несущей способности и эксплуатационных характеристик, для которых существует опасность пребывания людей и сохранности оборудования (необходимо проведение страховочных мероприятий и усиление конструкций).
 Аварийное (неработоспособное) состояние (НР) - категория технического состояния строительной конструкции или здания и сооружения в целом, характеризующаяся повреждениями и деформациями, свидетельствующими об исчерпании несущей способности и опасности обрушения (необходимо проведение срочных противоаварийных мероприятий).

7.2 Результаты обследования строительных конструкций здания

Фундаменты и отмостка

Фундаменты выполнены из бутового камня. При визуальном осмотре выявлены следующие дефекты категории «В»:

- Отсутствие горизонтальной гидроизоляции фундаментов;
- Марка бетона -В15
- У здания отсутствует отмостка.

Фундаменты здания по результатам визуального осмотра находятся в **работоспособное состояние (Р)**.



Рис.7.1 Ленточный фундамнт.

Инв. № подл.	Подпись и дата	Взам. инв. №

Изм.	Кол. уч.	Лист	Идок.	Подпись	Дата

05-02-21

ОТ

Лист

Стены.

Наружные стены выполнены из кирпичной кладки. Прочность кирпича колеблется от М35 до М100. Для данного класса здания марка кирпича для несущих конструкций должна быть не менее М100 в данном случае более 50% наружных стен имеет прочность кирпича ниже нормативного. При визуальном обследовании наружных стен выявлены следующие дефекты категории "А":

- Частичное обрушение стен в результате воздействия атмосферных осадков
- физический износ от длительной эксплуатации здания (более 50 лет)
- Отслоение и рассыпание кирпичной кладки.
- толщина кирпичной кладки 380мм не соответствует современным нормам тепловой защиты зданий и сооружений.

Наружные стены по результатам визуального обследования находятся в **недопустимое состояние (Н)**.

Частичное обрушение стены с выпаданием кирпичной кладки.



Рис.7.2 Наружные стены (Вид сзади)

Инв. № подл.	Подпись и дата					Взам. инв. №		
Изм.	Кол. уч.	Лист	Идок.	Подпись	Дата	05-02-21	ОТ	Лист

Вертикальные трещины более 3мм.



Рис.7.3 Наружные стены (вид спереди)

Замоченная кирпичная кладка, в последствии приведёт к разрушению стены.



Рис.7.4 Внутренняя несущая продольная стена.

Инв. N подл.	Подпись и дата	Взам. инв. N
Изм.	Кол. уч.	Лист

Изм.	Кол. уч.	Лист	Идок.	Подпись	Дата

05-02-21

ОТ

Лист

Формат А4

Покрытие.

Покрытие выполнены из сборных железобетонных плит по серии 1.041.1-2 многопустотные и ребристых плит по серии 1.465.1-7.84. При визуальном обследовании плит покрытия выявлены следующие дефекты категории "Б":

- замачивания поверхности конструкций,
- появление локальных трещин,

Покрытие по результатам визуального обследования находятся в **-ограниченном работоспособном состоянии.**



Локальные трещины

Замачивания поверхности

Рис.7.5 Покрытие. (ребристые плиты перекрытия)

Инв. № подл.	Подпись и дата					Взам. инв. №
Изм.	Кол. уч.	Лист	Идок.	Подпись	Дата	
					05-02-21	
						Лист
						08



Замачивания поверхности

Локальные трещины

Рис.7.6 Покрытие. (плиты перекрытия многопустотные)

Инв. N подл.	Подпись и дата	Взам. инв. N							
						05-02-21	ОТ	Лист	
Изм.	Кол. уч.	Лист	Идок.	Подпись	Дата				

Кровля

Кровля совмещённая с покрытием плоская , мягкая из рулонных материалов.
 При визуальном осмотре выявлены следующие дефекты категории «Б»:
 -Разрушено примыкание кровли у карниза,
 -имеются повреждения профнастила покрытия кровли,
 Кровля по результатам визуального осмотра находится в **недопустимом состоянии.**

Разрушено примыкание кровли у карниза



Рис.7.7 Кровля

Инв. № подл.	Взам. инв. №				
	Подпись и дата				
Изм.	Кол. уч.	Лист	Идок.	Подпись	Дата
					05-02-21
					ОТ
					Лист

Инженерные сети.

Отопление.
Отсутствует

Водоснабжение
Отсутствует

Канализация.
Отсутствует

Электроснабжение.
Отсутствует

Инв. N подл.	Подпись и дата	Взам. инв. N					05-02-21	ОТ	Лист
Изм.	Кол. уч.	Лист	Идок.	Подпись	Дата				

8. Результаты обследования.

Результаты обследования элементов строительных конструкций здания приведены в таблице 8.1

Таблице 8.1. Краткая характеристика элементов конструкций по результатам обследования.

Наименование конструкции	Краткая характеристика
Фундамент	Ленточный из бутового камня Состояние фундамента работоспособное
Стены несущие	Шлакобетонная толщиной 380мм Недопустимое состояние (Н).
Стены самонесущие	Кирпичная кладка не цементно-песчанном растворе толщиной 380мм Недопустимое состояние (Н).
Покрытие	Сборные железобетонные плиты перекрытия по сериям: Сер. 1.041.1-2 и Сер. 1.465.1-7.84 Состояние ограничено работоспособное
Кровля	Кровля совмещённая с покрытием плоская , из профнастила. Состояние недопустимое
Перегородки	Кирпичная кладка не цементно-песчанном растворе толщиной 120мм Состояние ограничено работоспособное
Отмостка	Отсутствуют
Полы	Грунтовые, финишное покрытие отсутствует. Состояние недопустимое
Окна	Деревянные. Состояние недопустимое
Внутренние двери	Деревянные Состояние недопустимое
Наружные двери и ворота	Деревянные Состояние недопустимое

В процессе обследования выполнены обмеры помещения здания (обмерочные чертежи представлены в Приложение 13.2)

Инв. № подл.	Подпись и дата	Взам. инв. №							05-02-21	ОТ	Лист
			Изм.	Кол. уч.	Лист	Идок.	Подпись	Дата			

9. Выводы по результатам технического обследования строительных конструкций здания

На основании анализа материалов обследования получены следующие результаты:

1. Проектная и исполнительная документация на здание - отсутствует.
2. Здание корпуса существует 54 года.
3. Все конструкции здания находятся в различных состояниях.
4. Установленная категория технического состояния объекта недвижимости- **Недопустимое** .

10. Заключение:

1. За пятьдесят четыре года эксплуатации, здание склада и гаража морально и физически устарело. Основные несущие конструкции- это шлакобетонные стены восстановлению и усилению не подлежат. Остальные элементы конструкции здания находятся в недопустимом состоянии. **Учитывая аварийное состояние стен, которые могут обрушиться в любой момент, необходимо срочно произвести снос здания во избежания тяжёлых последствий.**

Инв. N подл.	Подпись и дата	Взам. инв. N							05-02-21	ОТ	Лист
			Изм.	Кол. уч.	Лист	Идок.	Подпись	Дата			

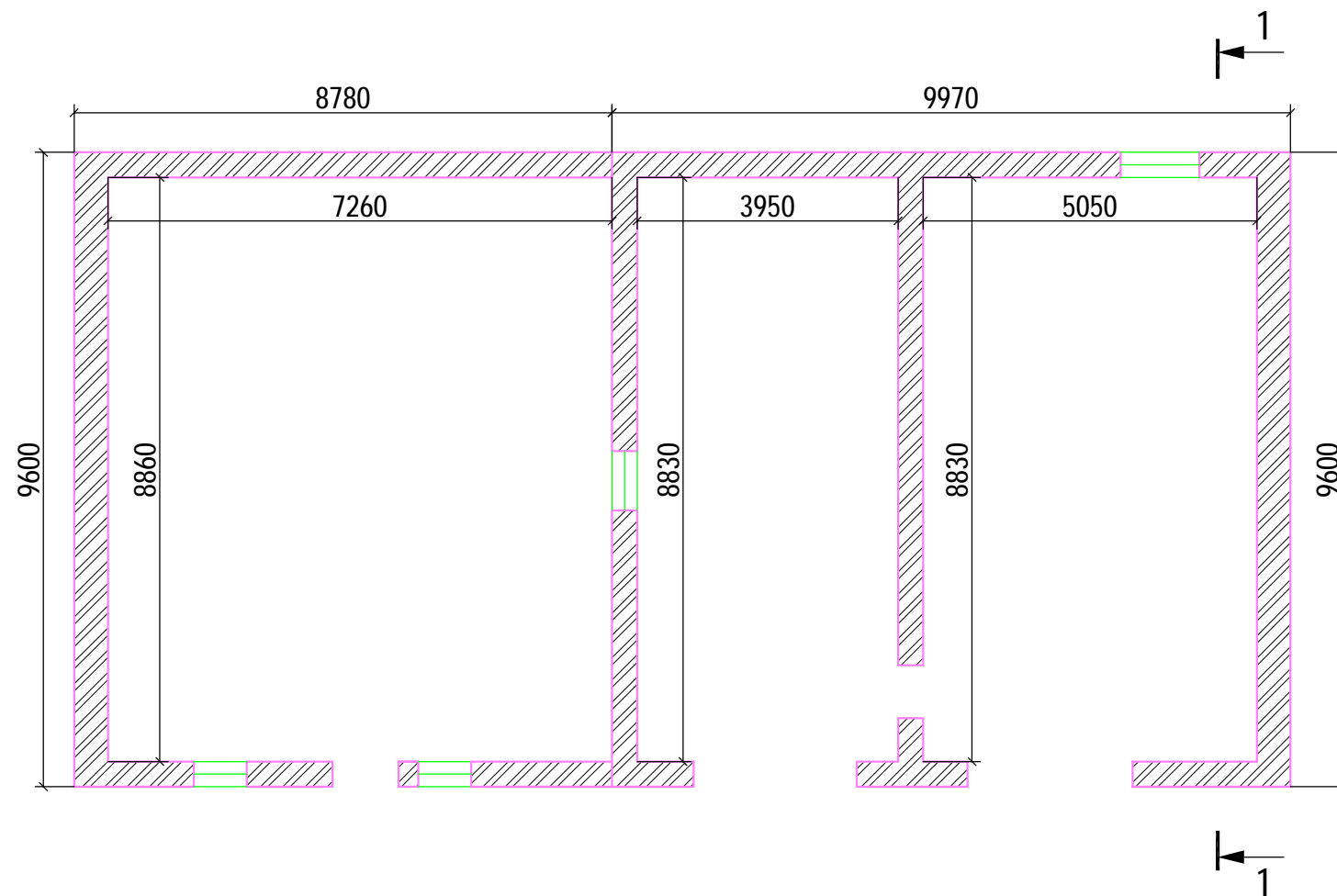
11. Перечень использованных документов

1. ГОСТ 31937-2011 Здания и сооружения, правила обследования и мониторинга технического состояния.
 2. ВСН-22-84 Методические указания по инженерно-техническому обследованию (исследованию), оценке качества надежности строительных конструкций зданий и сооружений.
 3. РТМ 1652-9-89 Руководство по инженерно-техническому обследованию, оценке качества и надежности строительных конструкций зданий и сооружений.
 4. Пособие по обследованию строительных конструкций зданий ОАО "ЦНИИПРОМЗДАНИЙ", 2004г
 5. РД 03-606-03. «Инструкция по визуальному и измерительному контролю». Утв. пост.ГГТН России от 11.06.03 г. № 92.
 6. ГОСТ 22690-88. Бетоны. Определение прочности механическими методами неразрушающего контроля.
 7. ГОСТ 22904-93. Конструкции железобетонные. Магнитный метод определения толщины защитного слоя бетона и расположения арматуры.
 8. СП 15.13330.2012. Каменные и армокаменные конструкции.
 9. СП 63.13330.2012. Бетонные и железобетонные конструкции.
 10. СП 70.13330.2012 Несущие и ограждающие конструкции.
 11. СП 20.13330.2011 Нагрузки и воздействия.
 13. СП 28.13330.2012 Защита строительных конструкций от коррозии.
- СП 50.13330.2012 Тепловая защита зданий.

Инв. № подл.	Подпись и дата	Взам. инв. №							05-02-21	ОТ	Лист
			Изм.	Кол. уч.	Лист	Док.	Подпись	Дата			

12. ГРАФИЧЕСКАЯ ЧАСТЬ

Инв. N подл.	Подпись и дата	Взам. инв. N					05-02-21	ОТ	Лист
Изм.	Кол. уч.	Лист	Идок.	Подпись	Дата				

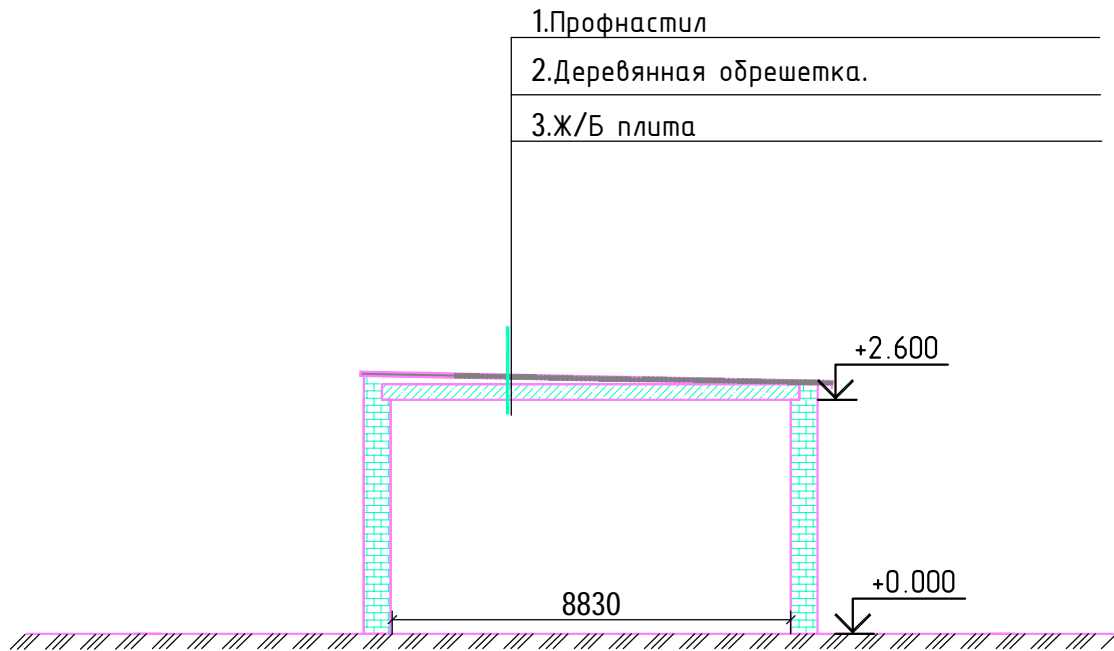


Разрез 1-1 на втором листе

Инв. N подл.	Подпись и дата	Взам. инв. N
--------------	----------------	--------------

						05-02-21	ОТ				
							Приложение № 12.1				
Изм.	Кол. уч.	Лист	Идок.	Подпись	Дата				Станд.	Лист	Листов
Разраб.				Холматшехов К.К.		Здание гаража и склада			РП	1	2
Пров.				Холматшехов Л.К.							
Н.контр.				Бакирова		Обмерочный чертёж (План помещения)			ИП <<ХОЛМАТШЕХОВ>>		

Разрез 1-1



Данный лист смотреть с первым листом

Инв. № подл.	Подпись и дата						05-02-21			0Т		
	Взам. инв. №						Приложение № 12.1.2					
Инв. № подл.	Изм.	Кол. уч.	Лист	Идок.	Подпись	Дата	Здание гаража и склада			Станд.	Лист	Листов
	Разраб.				<i>Холматшехов К.К.</i>		Обмерочный чертёж			РП	2	
	Пров.				<i>Холматшехов Л.К.</i>		Разрез 1-1			ИП <<ХОЛМАТШЕХОВ>>		
	Н.контр.				<i>Бакирова</i>							

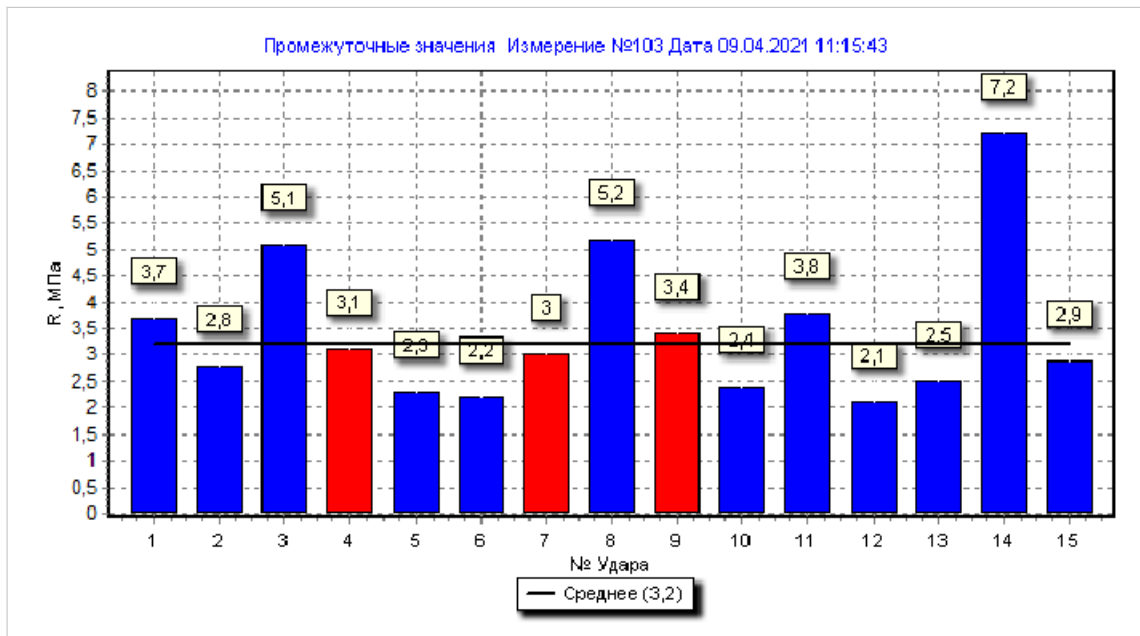
Определение прочности материалов конструкции.

С целью определения прочностных характеристик материалов конструкций проведено инструментальное обследование - определение прочности бетона и кирпича на различных участках здания. Определение прочности материала проводилось на основании технического задания. Контроль прочности произведен в соответствии с требованиями ГОСТ Р 53778-2010 «ЗДАНИЯ И СООРУЖЕНИЯ. ПРАВИЛА ОБСЛЕДОВАНИЯ И МОНИТОРИНГА ТЕХНИЧЕСКОГО СОСТОЯНИЯ», ГОСТ Р 53231-2008 «Бетоны Правила контроля и оценки прочности», «ПОСОБИЯ ПО ОБСЛЕДОВАНИЮ СТРОИТЕЛЬНЫХ КОНСТРУКЦИЙ ЗДАНИЙ» АО «ЦНИИПРОМЗДАНИЙ» Москва - 2004г., (СП13-102-2003 «ПРАВИЛА ОБСЛЕДОВАНИЯ НЕСУЩИХ СТРОИТЕЛЬНЫХ КОНСТРУКЦИЙ ЗДАНИЙ И СООРУЖЕНИЙ», требований соответствующих методам испытаний ГОСТов и инструкций по эксплуатации приборов.

В ходе проведения работ по контролю качества был применён следующий прибор: Измеритель прочности бетона ИПС-МГ4 №60741-15

Определение прочности шлакобетона внутренних стен

Результаты испытаний шлакобетона внутренних стен



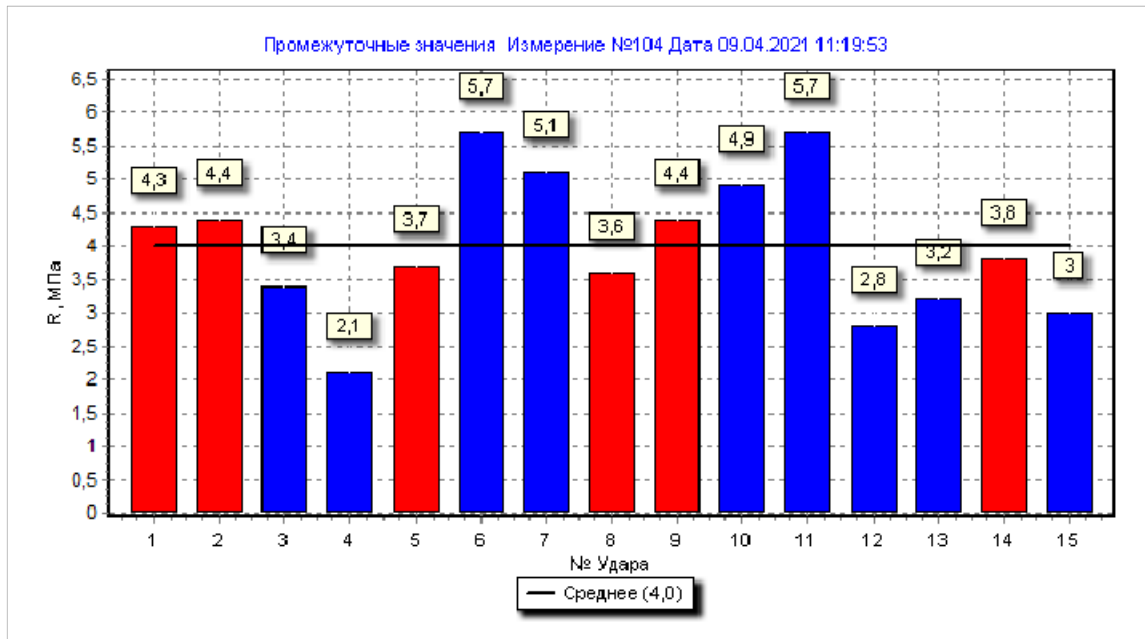
Шлакобетон соответствует классу по прочночности В3,5

Взам. инв. N
Подпись и дата
Инв. N подл.

Изм.	Кол. уч.	Лист	Идок.	Подпись	Дата	05-02-21	ОТ	Лист
------	----------	------	-------	---------	------	----------	----	------

Определение прочности шлакобетона внутренних стен

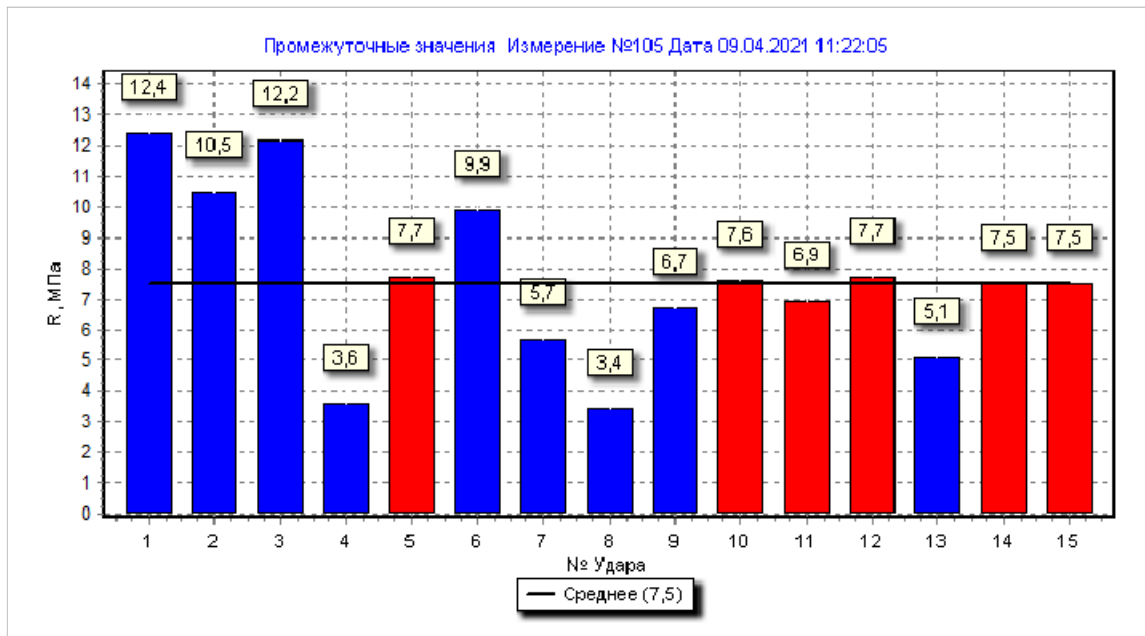
Результаты испытаний шлакобетона внутренних стен (№2)



Шлакобетон соответствует классу по прочности В5

Определение прочности кирпича внутренних стен

Результаты испытаний кирпича кладки



Кирпич соответствует классу по прочности М75

Взам. инв. N
Подпись и дата
Инв. N подл.

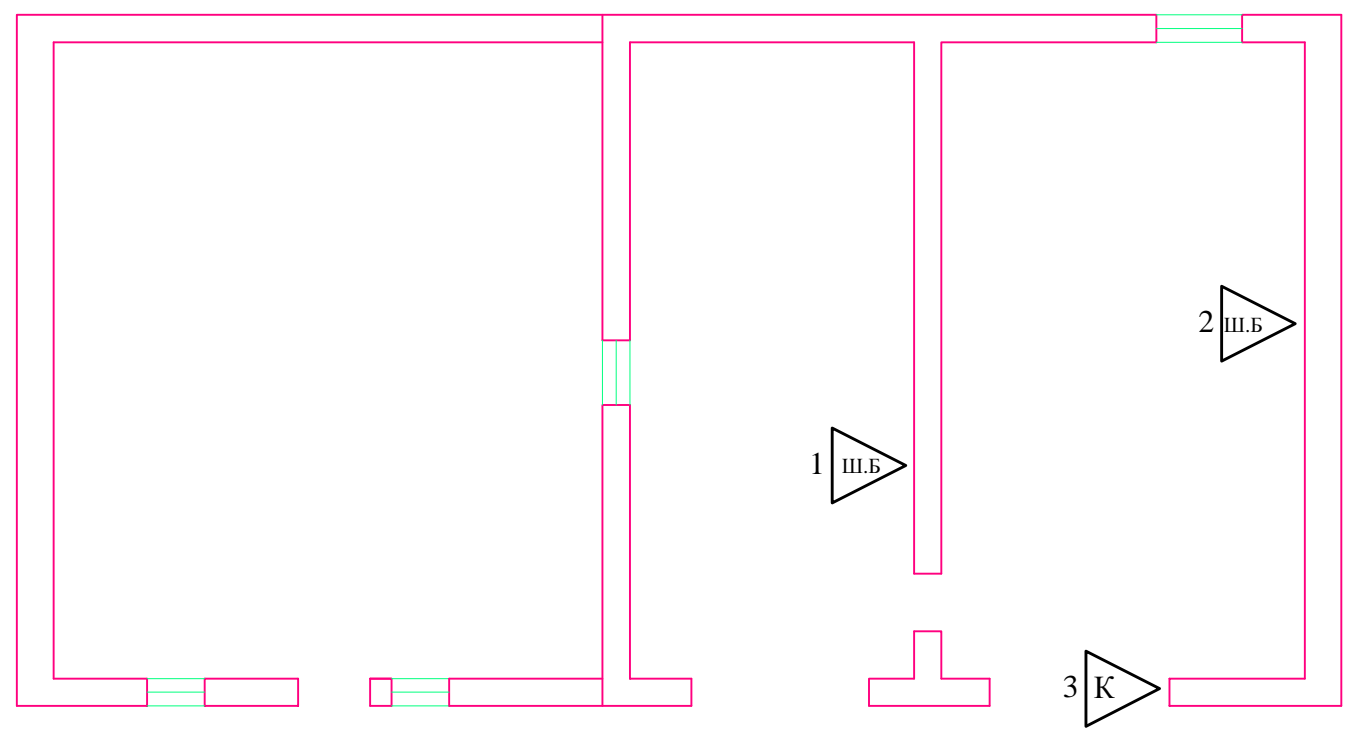
Изм.	Кол. уч.	Лист	Идок.	Подпись	Дата

05-02-21

0Т

Лист

Схема расположения взятия образцов



Условные обозначения

1
 К - место и номер испытания; буквенное обозначение;

К- кирпич
 Ш.Б- Шлакобетон

Инв. N подл.	Взам. инв. N
Подпись и дата	

Изм.	Кол. уч.	Лист	Ндок.	Подпись	Дата	05-02-21	ОТ	Лист
------	----------	------	-------	---------	------	----------	----	------



«СОГЛАСОВАНО»

ИП Холматшехов Л.К.

« 11 » апреля 2021 г.

Застройщик или тех. заказчик.

«УТВЕРЖДАЮ»

Р.Р. Сафаров

« 11 » апреля 2021 г.

Техническое задание на обследование объекта :

«Здание гаража (лит Г) и склада (лит Г1) ».

РТ, г.Елабуга, улица М.Горького, дом 84г.

№ п/п	Перечень основных данных и требований	Содержание основных данных и требований
1	Заказчик	«Елабужский политехнический колледж»
2	Генпроектировщик	ИП «ХОЛМАТШЕХОВ »423602, РФ, РТ, г. Елабуга, ул. Калистова, 21. Тел. 8 -917 -910-08 -61,
3	Объект обследования	Здание гаража и склада
4	Краткая характеристика объекта обследования	Здание с несущими продольными стенами из шлакобетона и самонесущими поперечными стенами из кирпича толщиной 380мм. Покрытие выполнено из сборных железобетонных плит двух типов, многопустотные и плоские (ребристые) панели перекрытия совмещенные с кровлей. Фундамент ленточный из бутового камня. Кровля плоская из профнастила. Условная конструктивная схема здания является однопролетная одноэтажная рама. Ширина пролёта 9,6м высота 2,6м. Внутренние помещения отделены кирпичными перегородками толщиной 120мм. Полы грунтовые.
5	Цель обследования	Выдача технического отчета по результатам обследования строительных конструкций и инженерных сетей.
6	Задачи обследования	Соответствие объекта требованиям технических регламентов (норм и правил), иных нормативных правовых актов и проектной документации.
7	Элементы объекта, подлежащие обследованию	Фундамент, металлические колонны, балки, прогоны, настил покрытия, перегородки, полы, инженерные сети.
8	Содержание работы	Обследование и обмерные работы в объёме достаточном для выдачи технического отчёта.
9	Сроки выполнения работ	Десять календарных дня с момента подписания тех. задания

Взам. инв. №	Подпись и дата	Инв. № подл.							05-02-21	ОТ	Лист
			Изм.	Кол. уч.	Лист	Идок.	Подпись	Дата			

Фотоматериалы

Инв. N подл.	Подпись и дата	Взам. инв. N							05-02-21	ОТ	Лист
			Изм.	Кол. уч.	Лист	Идок.	Подпись	Дата			



Определение прочности внутренней стены из шлакобетона (№1)



Определение прочности внутренней стены из шлакобетона (№2)

Инв. N подл.	Подпись и дата	Взам. инв. N
Изм.	Кол. уч.	Лист

Изм.	Кол. уч.	Лист	Идок.	Подпись	Дата

05-02-21

ОТ

Лист



Определение прочности кирпича внутренних стен (№1)



Замеры внутренних размеров здания

Инв. № подл.	Подпись и дата	Взам. инв. №
Изм.	Кол. уч.	Лист

05-02-21

ОТ

Лист



ВЫПИСКА ИЗ РЕЕСТРА ЧЛЕНОВ САМОРЕГУЛИРУЕМОЙ ОРГАНИЗАЦИИ

10 апреля 2020 г.

№ 1655

Саморегулируемая организация «Волжско-Камский союз архитекторов и проектировщиков имени В. П. Логинова» (СРО «ВК-САПР»)

(полное и сокращенное наименование саморегулируемой организации)

саморегулируемая организация, основанная на членстве лиц,
осуществляющих подготовку проектной документации

(вид саморегулируемой организации)

420012, Республика Татарстан, г. Казань, ул. Муштары, д. 19; www.vk-sapr.ru; vk-sapr@mail.ru

(адрес места нахождения саморегулируемой организации, адрес официального сайта в информационно-телекоммуникационной сети «Интернет», адрес электронной почты)

СРО-П-098-23122009

(регистрационный номер записи в государственном реестре саморегулируемых организаций)

выдана Индивидуальному предпринимателю Холматшехову Ленару Кахоровичу

(фамилия, имя, (в случае, если имеется) отчество заявителя – физического лица или полное наименование заявителя – юридического лица)

Наименование	Сведения
1. Сведения о члене саморегулируемой организации:	
1.1. Полное и (в случае, если имеется) сокращенное наименование юридического лица или фамилия, имя, (в случае, если имеется) отчество индивидуального предпринимателя	Холматшехов Ленар Кахорович
1.2. Идентификационный номер налогоплательщика (ИНН)	164604416049
1.3. Основной государственный регистрационный номер (ОГРН) или основной государственный регистрационный номер индивидуального предпринимателя (ОГРНИП)	318169000211953
1.4. Адрес места нахождения юридического лица
1.5. Место фактического осуществления деятельности <i>(только для индивидуального предпринимателя)</i>	423602, Республика Татарстан, Елабужский район, город Елабуга, улица Калистова, дом 21
2. Сведения о членстве индивидуального предпринимателя или юридического лица в саморегулируемой организации:	
2.1. Регистрационный номер члена в реестре членов саморегулируемой организации	232
2.2. Дата регистрации юридического лица или индивидуального предпринимателя в реестре членов саморегулируемой организации <i>(число, месяц, год)</i>	11.02.2019 г.

1

Взам. инв. N	
Подпись и дата	
Инв. N подл.	

2.3. Дата (число, месяц, год) и номер решения о приеме в члены саморегулируемой организации	08.02.2019 г.; протокол № 02
2.4. Дата вступления в силу решения о приеме в члены саморегулируемой организации (число, месяц, год)	11.02.2019 г.
2.5. Дата прекращения членства в саморегулируемой организации (число, месяц, год)
2.6. Основания прекращения членства в саморегулируемой организации

3. Сведения о наличии у члена саморегулируемой организации права выполнения работ:

3.1. Дата, с которой член саморегулируемой организации имеет право выполнять инженерные изыскания, осуществлять **подготовку проектной документации**, строительство, реконструкцию, капитальный ремонт, снос объектов капитального строительства по договору подряда на выполнение инженерных изысканий, подготовку проектной документации, по договору строительного подряда, по договору подряда на осуществление сноса (нужное выделить):

в отношении объектов капитального строительства (кроме особо опасных, технически сложных и уникальных объектов, объектов использования атомной энергии)	в отношении особо опасных, технически сложных и уникальных объектов капитального строительства (кроме объектов использования атомной энергии)	в отношении объектов использования атомной энергии
11.02.2019 г.

3.2. Сведения об уровне ответственности члена саморегулируемой организации по обязательствам по договору подряда на выполнение инженерных изысканий, **подготовку проектной документации**, по договору строительного подряда, по договору подряда на осуществление сноса, и стоимости работ по одному договору, в соответствии с которым указанным членом внесен взнос в компенсационный фонд возмещения вреда (нужное выделить):

а) первый	V	не превышает двадцать пять миллионов рублей
б) второй		не превышает пятьдесят миллионов рублей
в) третий		не превышает триста миллионов рублей
г) четвертый		составляет триста миллионов рублей и более
д) пятый*		
е) простой*		в случае если член саморегулируемой организации осуществляет только снос объекта капитального строительства, не связанный со строительством, реконструкцией объекта капитального строительства

* заполняется только для членов саморегулируемых организаций, основанных на членстве лиц, осуществляющих строительство

3.3. Сведения об уровне ответственности члена саморегулируемой организации по обязательствам по договору подряда на выполнение инженерных изысканий, **подготовку проектной документации**, по договору строительного подряда, по договору подряда на осуществление сноса, заключенным с использованием конкурентных способов заключения договоров, и предельному размеру обязательств по таким договорам, в соответствии с которым указанным членом внесен взнос в компенсационный фонд обеспечения договорных обязательств (нужное выделить):

а) первый	не превышает двадцать пять миллионов рублей
б) второй	не превышает пятьдесят миллионов рублей
в) третий	не превышает триста миллионов рублей
г) четвертый	составляет триста миллионов рублей и более
д) пятый*	

* заполняется только для членов саморегулируемых организаций, основанных на членстве лиц, осуществляющих строительство

4. Сведения о приостановлении права выполнять инженерные изыскания, осуществлять подготовку проектной документации, строительство, реконструкцию, капитальный ремонт, снос объектов капитального строительства:

4.1. Дата, с которой приостановлено право выполнения работ (число, месяц, год)
4.2. Срок, на который приостановлено право выполнения работ

* указываются сведения только в отношении действующей на момент составления документа организации

Заместитель директора СРО «ВК-САИР»



А. В. Золотарева

Инв. N подл.	Подпись и дата	Взам. инв. N

Инв. N подл.	Подпись и дата	Взам. инв. N





ООО «ТестИнТех»

Регистрационный номер аттестата аккредитации RA.RU.312099

СВИДЕТЕЛЬСТВО О ПОВЕРКЕ

№ 378294

Действительно до
«24» февраля 2021 г.

Средство измерений **Измеритель прочности бетона электронный
ИПС-МГ4.04, Госреестр № 60741-15**

наименование, тип, модификация средства измерений, регистрационный номер в Федеральном информационном фонде по обеспечению единства измерений, присвоенный при утверждении типа

заводской (серийный) номер **339**

в составе **-**

номер знака предыдущей поверки **-**

поверено **в полном объеме**

в соответствии с **КБСП. 427120.049 МП**

с применением эталонов **мера эквивалентной прочности бетона ПГ ±3%**

при следующих значениях влияющих факторов: **Температура воздуха: 23°C**

Относительная влажность воздуха: 61%

и на основании результатов **первичной (периодической)** поверки признано пригодным к применению.



Знак поверки

Генеральный директор

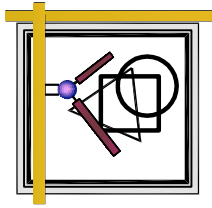
Грабовский Александр Юрьевич

Поверитель

Перекрест Виктор Константинович

«25» февраля 2020 г.

Взам. инв. N	
Подпись и дата	
Инв. N подл.	



Республика Татарстан
ИП "ХОЛМАТШЕХОВ"

423602, РФ, РТ, г. Елабуга, ул. Чапаева, д.53А, тел. 8-917-910-08-61

E-mail Holmatshehov@yandex.ru

РТ, г. Елабуга, улица М.Горького, дом 84г

Инвентарный № 3270

Здание Гаража (лит Г) и склада (лит Г1)

Проект организации работ по сносу объекта
капитального строительства

05-02-21 ПОРС

2021 г.

Республика Татарстан
ИП "ХОЛМАТШЕХОВ"

СРО-П-098-23122009

Регистрационный номер в реестре: 232

РТ, г. Елабуга, улица М.Горького, дом 84г

Инвентарный № 3270

Здание Гаража (лит Г) и склада (лит Г1)

Проект организации работ по сносу объекта
капитального строительства

05-02-21 ПОРС

Индивидуальный предприниматель  Холматшехов Л.К.
Главный инженер проекта:  Холматшехов К.К.



2021 г.

Республика Татарстан
ИП "ХОЛМАТШЕХОВ"
СРО-П-098-23122009

Регистрационный номер в реестре: 232

РТ, г. Елабуга, улица М.Горького, дом 84г

Инвентарный № 3270

Здание Гаража (лит Г) и склада (лит Г1)

Проект организации работ по сносу объекта
капитального строительства

05-02-21 ПОРС

Индивидуальный предприниматель

Холматшехов Л.К.

Главный инженер проекта:


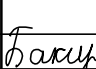
Холматшехов К.К.

2021 г.

СОДЕРЖАНИЕ.


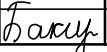
2

Номер Листа	Наименование	Примечание
	титульный лист	
05-02-21 ПОРС -С	содержание тома	
05-02-21 ПОРС -ТР	технические решения	
05-02-21 ПОРС -ПЗ	текстовая часть	на 3 листах
05-02-21 ПОРС -Гч	Графическая часть	на 5 листах

Инв. № подл.	Подпись и дата	Взам. инв. №	05-02-21 ПОРС -С						
			Изм.	Кол. уч.	Лист	Идок.	Подпись	Дата	
Исполнил		Холматшехов					Стадия	Лист	Листов
Н.контр.		Бакирова					П	1	1
Содрежание						ИП «ХОЛМАТШЕХОВ»			

Технические решения, принятые в рабочих чертежах, соответствуют требованиям экологических, санитарно-гигиенических, противопожарных и других норм; действующих на территории Российской Федерации и обеспечивают безопасную для жизни и здоровья людей объекта сноса при соблюдении предусмотренных чертежами мероприятий.

Главный инженер проекта:  Холматшехов К.К.

Инв. № подл.	Подпись и дата						Взам. инв. №		
	05-02-21 ПОРС						-ТР		
	Изм.	Кол. уч.	Лист	Индок.	Подпись	Дата	Стадия	Лист	Листов
	Исполнил	Холматшехов					П	1	1
Н.контр.	Бакирова					ИП <<ХОЛМАТШЕХОВ>>			
ТЕХНИЧЕСКИЕ РЕШЕНИЯ							Формат А4		

Текстовая часть

Инв. N подл.	Подпись и дата	Взам. инв. N

а. Основание для разработки проекта организации по сносу или демонтажу зданий, строений и сооружений объектов капитального строительства

Технический отчет, по результатам и материалам обследования объекта капитального строительства: Здание гаража и склада.

Выполненный 11 апреля 2021 года шифр 05-02-21 ТО

б. Перечень зданий, строений и сооружений объектов капитального строительства, подлежащих сносу демонтажу.

Здание гаража и склада.
РТ, г. Елабуга, улица М.Горького, дом 84г
Инвентарный № 3270

в. Перечень мероприятий по выведению из эксплуатации зданий, строений и сооружений объектов капитального строительства


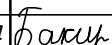
Не требуется

г. Перечень мероприятий по обеспечению защиты ликвидируемых зданий, строений и сооружений объектов капитального строительства от проникновения людей и животных в опасную зону и внутрь объекта, а также защиты зеленых насаждений.

1. Устройство ограждения по всему периметру строительной площадки.
2. Создание круглосуточной службы охраны.
3. Зеленые насаждения на территории строительной площадки отсутствуют.

д. Описание и обоснование принятого метода сноса (демонтажа)

1. Кровля и плиты перекрытия будут демонтированы с помощью автомобильного крана КС-45717К-1
а также вручную с помощью средств малой механизации (Отбойные молотки, перфораторы, дисковых пил „УШМ„)

						05-02-21 ПОРС			-ПЗ	
<i>Изм.</i>	<i>Кол. уч.</i>	<i>Лист</i>	<i>Идок.</i>	<i>Подпись</i>	<i>Дата</i>					
<i>Исполнил</i>	Холматшехов							<i>Стадия</i>	<i>Лист</i>	<i>Листов</i>
								П	1	3
<i>Н.контр.</i>	Бакирова					Текстовая часть		ИП <<ХОЛМАТШЕХОВ>>		

е. Расчеты и обоснование размеров зон развала и опасных зон в зависимости от принятого метода сноса (демонтажа)

Расчёт приведен в графической части проекта на листе 2

ж. Оценку вероятности повреждения при сносе (демонтажа) инженерной инфраструктуры, в том числе действующих подземных сетей инженерно-технического обеспечения.

Не требуется так как на территории сноса такие сети отсутствуют.

з. Описание и обоснование методов защиты и защитных устройств сетей инженерно-технического обеспечения, согласованные с владельцами этих сетей.

Не требуется так как на территории сноса такие сети отсутствуют.

и. Описание и обоснование решений по безопасным методам ведения работ по сносу (демонтажу)

До начала работ вблизи существующих зданий и сооружений, необходимо разработать проект производства работ с учетом работы по сносу в зоне нахождения городского населения.

Места, над которыми происходит разборка конструкций зданий, а также зоны складирования материалов относятся к зонам постоянно действующих опасных производственных факторов. Во избежание доступа посторонних лиц эти зоны должны быть ограждены защитными ограждениями, удовлетворяющими требованиям Гост 23407-78. Нахождение людей в зоне возможного падения разбираемых материалов и конструкций здания не разрешается.

Работы по сносу объекта необходимо вести под непосредственным руководством лица, ответственного за безопасное производство работ по разборке здания гаража и склада. Организация строительной площадки, участков работ и рабочих мест должна обеспечить безопасность труда работающих на всех этапах выполнения работ.

Все лица находящиеся на строительной площадке обязаны носить защитные каски. Рабочие и ИТР без защитных касок и других средств индивидуальной защиты к выполнению работ не допускаются.

Каждое рабочее место перед началом работ и в течение смены должно осматриваться мастером или бригадиром, а в течение суток - начальником участка, которые не должны допускать производства работ при наличии нарушений техники безопасности. Каждый рабочий должен до начала работы удостовериться в безопасном состоянии рабочего места, проверить исправность предохранительных устройств, инструмента, механизмов и приспособлений. Обнаружив недостатки, которые он сам не может устранить, рабочий не приступая к работе, обязан сообщить о них лицу технического надзора и на транспортных путях. Запрещается отдых вблизи действующих механизмов

						05-010-020 ПОРС	-ПЗ	Лист
Изм.	Кол. уч.	Лист	Подк.	Подпись	Дата			2

к. Перечень мероприятий по обеспечению безопасности, населения, в том числе его оповещения и эвакуация

Так как снос производится на закрытой территории такие мероприятия не требуются.

л. Описание решений по вывозу и утилизации отходов.

Отходами от сноса будут железобетонные плиты покрытия и бой кирпича, которые можно будет продать на рынке вторичного сырья.

м. Перечень мероприятий по рекультивации и благоустройству земельного участка.

Не требуется так как на территории сноса планируется возведение нового здания.

н) Сведения об остающихся после сноса (демонтажа) в земле и в водных объектах коммуникациях, конструкциях и сооружениях; сведения о наличии разрешений органов государственного надзора на сохранение таких коммуникаций, конструкций и сооружений в земле и в водных объектах - в случаях, когда наличие такого разрешения предусмотрено законодательством Российской Федерации;

Не предусмотрено.

о) сведения о наличии согласования с соответствующими государственными органами, в том числе органами государственного надзора, технических решений по сносу (демонтажу) объекта путем взрыва, сжигания или иным потенциально опасным методом, перечень дополнительных мер по безопасности при использовании потенциально опасных методов сноса;

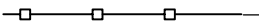



Не предусмотрено.

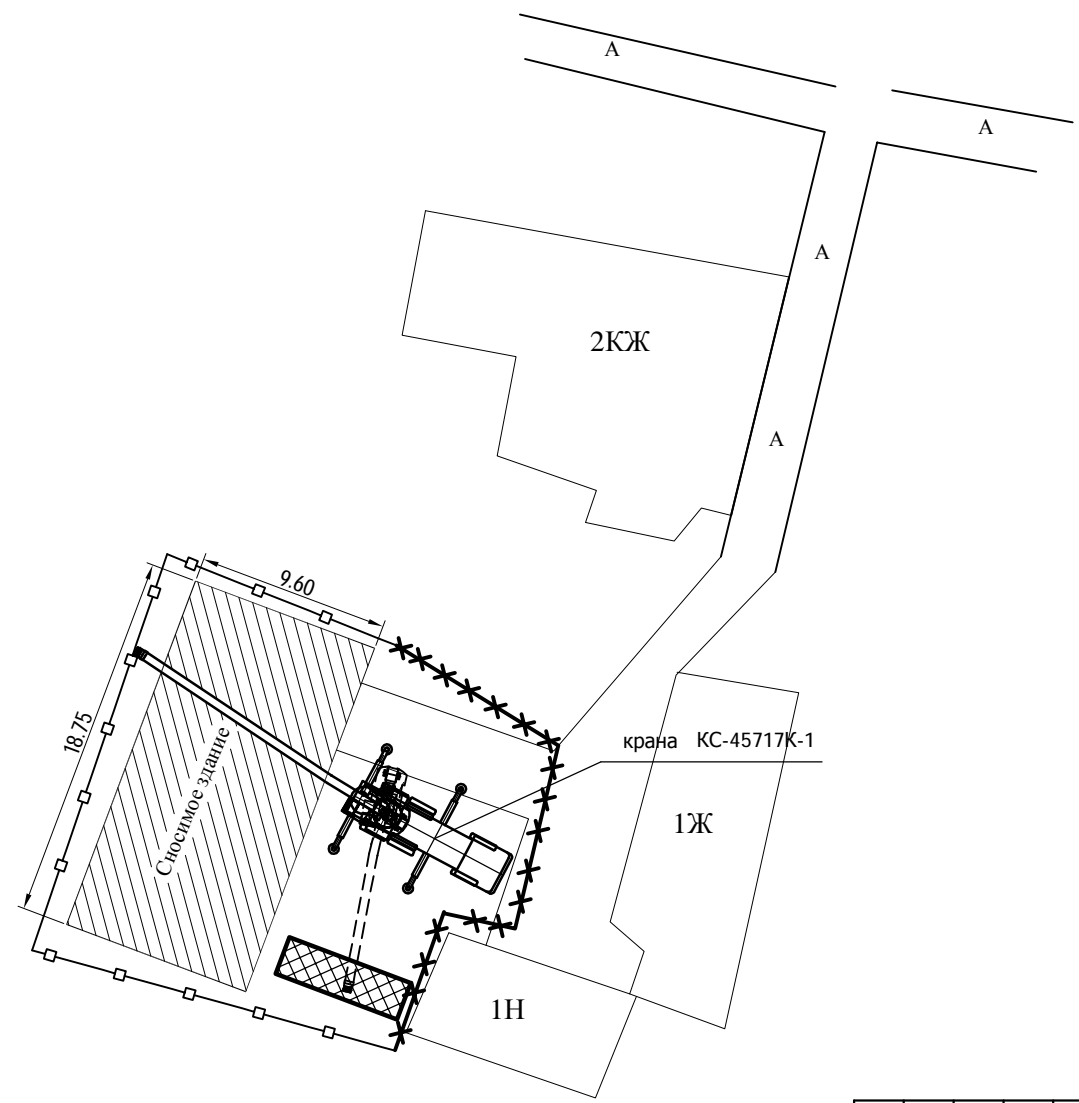
						05-010-020 ПОРС	-ПЗ	Лист
Изм.	Кол. уч.	Лист	Док.	Подпись	Дата			3

Графическая часть

Инв. N подл.	Подпись и дата	Взам. инв. N

Условные обозначения

-  Существующее ограждение
-  Временное ограждение
-  А Асфальтобетонное покрытие
-  Открытая площадка складирования



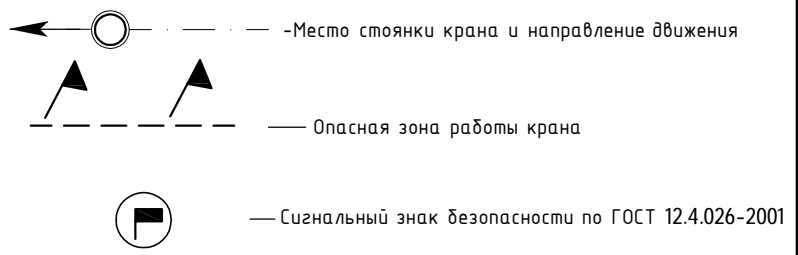
ТЕХНИКА БЕЗОПАСНОСТИ.

К строительно-демонтажным работам разрешается приступать только при наличии проекта производства работ, согласованного и утвержденного в установленном порядке. При производстве работ руководствоваться: СНиП III-4-80(2000), „Техника безопасности в строительстве“, „Правилами устройства и безопасной эксплуатации грузоподъемных кранов“, утвержденными органами государственного надзора.

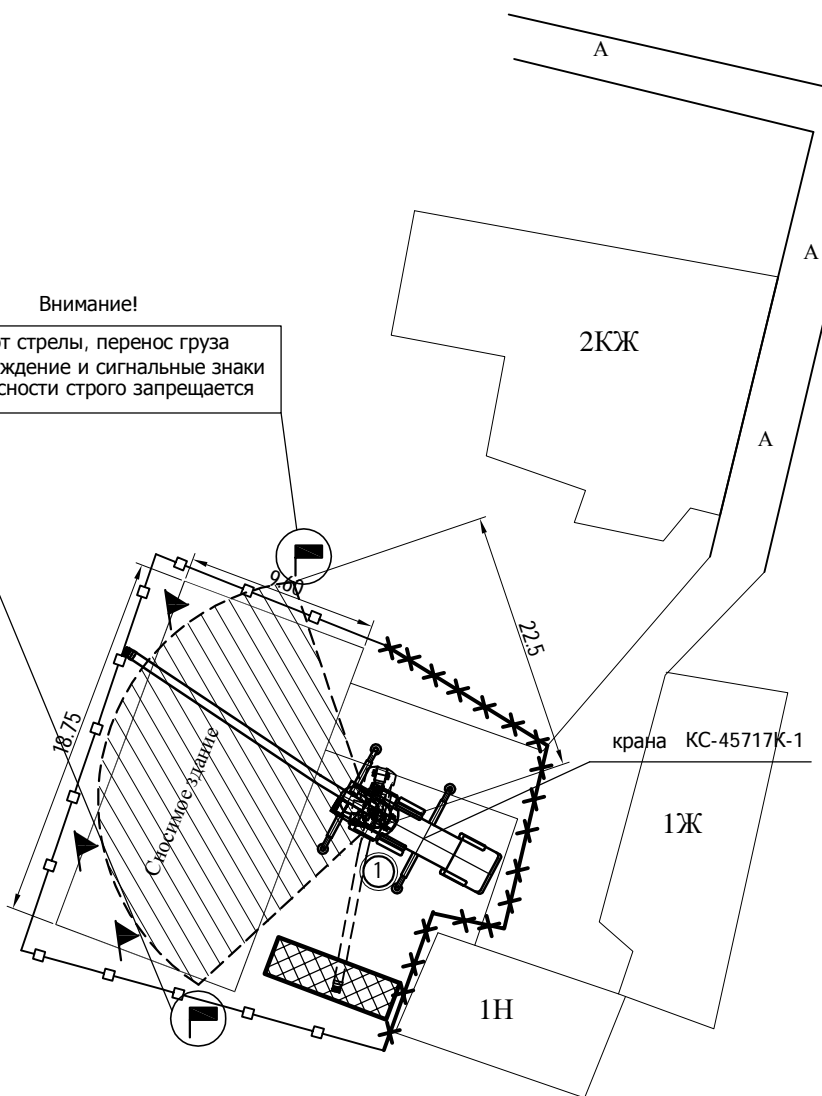
Инф. N подл.	Подпись и дата	Взам. инв. N
--------------	----------------	--------------

						05-02-21	ПОРС		
						РТ, г. Елабуга, улица М.Горького, дом 84г			
Изм.	Кол. уч.	Лист	Индок.	Подпись	Дата	Здание гаража и склада	Стад.	Лист	Листов
Разраб.	Холматшехов К.К.			<i>[Signature]</i>			РП	1	10
Пров.	Холматшехов Л.К.			<i>[Signature]</i>		Стройгенплан на снос объекта	ИП «ХОЛМАТШЕХОВ»		
Н.контр.	Бакирова			<i>[Signature]</i>					

Условные обозначения



Внимание!
 Поворот стрелы, перенос груза за ограждение и сигнальные знаки безопасности строго запрещается



ОБЩИЕ УКАЗАНИЯ.

1. Данный проект разработан на период демонтажа здания автомобильным краном
2. Демонтажные работы производить КС-45717К-1
3. Перед началом работ лицо ответственное за безопасное перемещение грузов кранами должны сделать в бортовом журнале запись „ОГП-исправлен, работу разрешаю--подпись. Запись делается ежедневно. 4. Демонтаж балок и плит перекрытия производить в зоне действия стрелы крана, на выровненной поверхности открытых площадок.
5. При въезде на строительную площадку установить щит со схемой движения а/транспорта и знак ограничения скорости движения.

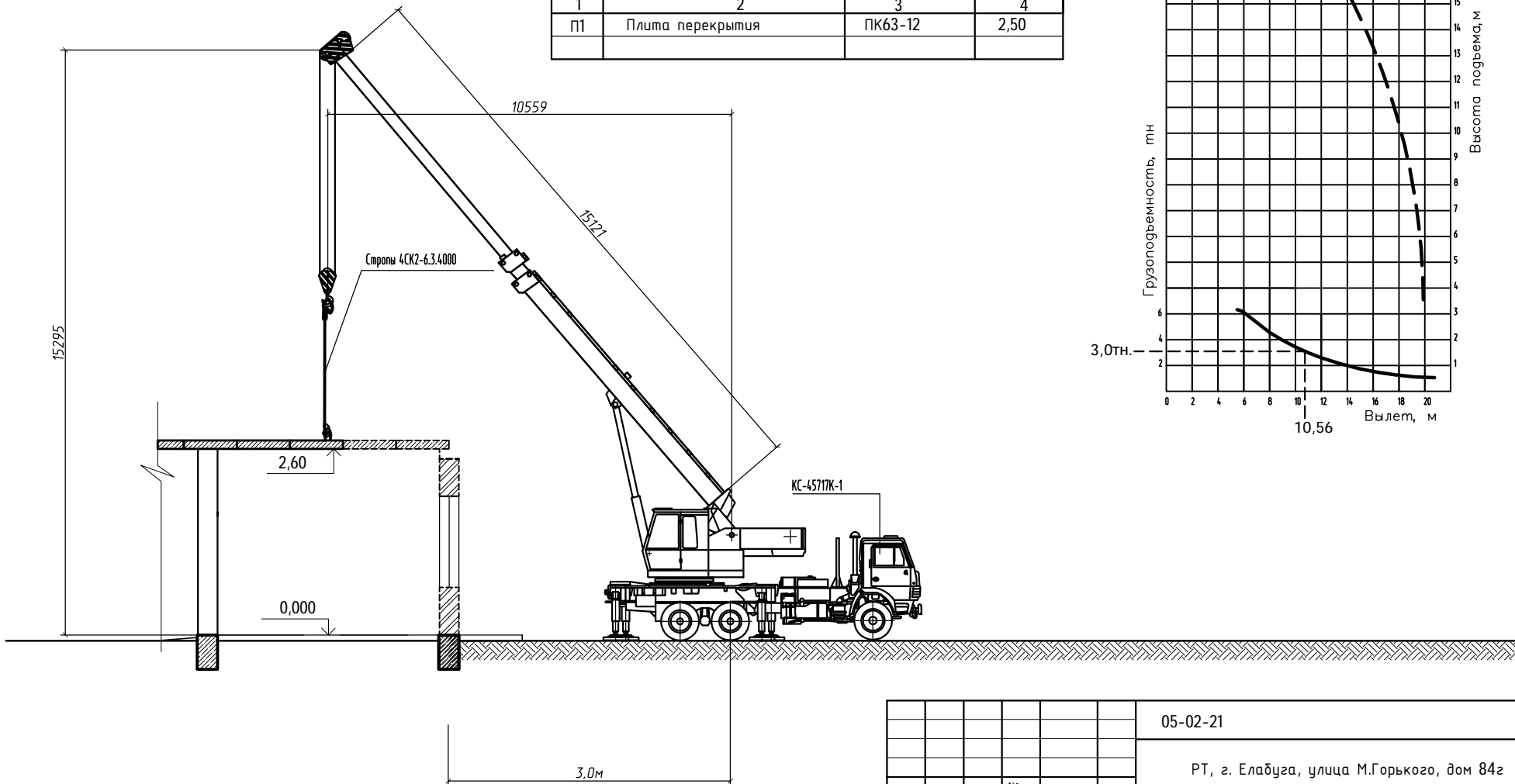
Определение опасной зоны работы крана R.

Расчет ведем по формуле: $R = R + 0.5L + L$ макс от макс вые где $R = 15,0\text{м}$ максимальный вылет стрелы, макс $0.5L = 3,0\text{м}$ половина длины наибольшего перемещаемого груза, (плиты покрытия) макс $L = 1,3\text{м}$ макс дополнительное расстояние для безопасной работы для стреловых кранов при высоте подъема груза до 21м принимается - $0,3+1,0\text{м}$ $R = 15,0 + 6,0 + 1,30 = 22,3\text{м}$
 Окончательно принимаем-22,50м

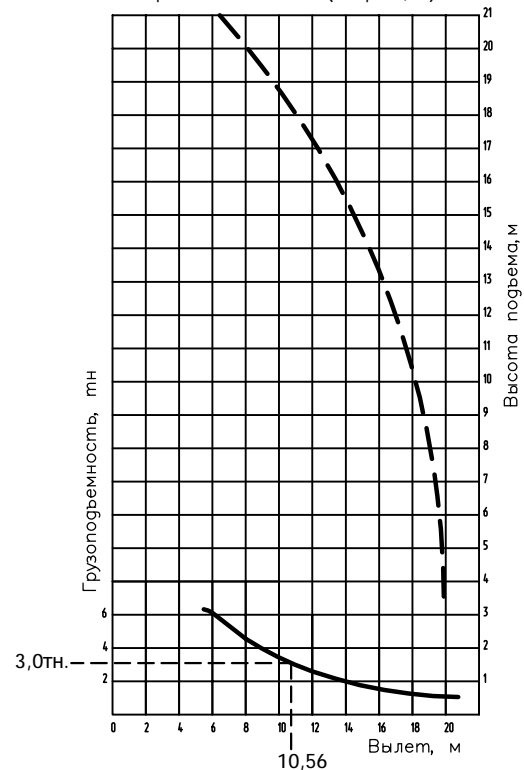
Инф. N подл.	Подпись и дата	Взам. инв. N
--------------	----------------	--------------

						05-02-21	ПОРС		
						РТ, г. Елабуга, улица М.Горького, дом 84г			
Изм.	Кол. уч.	Лист	Издк.	Подпись	Дата	Здание гаража и склада	Стад.	Лист	Листов
Разраб.	Холматшехов К.К.			<i>[Signature]</i>			РП	4	
Пров.	Холматшехов Л.К.			<i>[Signature]</i>		Схема работы крана на разборку здания	ИП <<ХОЛМАТШЕХОВ>>		
Н.контр.	Бакирова			<i>[Signature]</i>			Формат А4		

Схема демонтажа плит покрытия.



Характеристика грузоподъемности крана КС-4717К-1 (Lcпр=21,0м)

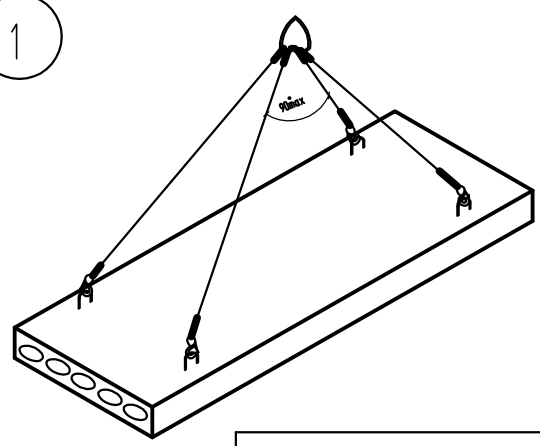


Инф. N подл.	Взам. инв. N
Подпись и дата	

05-02-21						ПОРС			
РТ, г. Елабуга, улица М.Горького, дом 84г									
Изм.	Кол. уч.	Лист	Издк.	Подпись	Дата	Здание гаража и склада	Станд.	Лист	Листов
Разраб.	Холматшехов К.К.			<i>[Signature]</i>			РП	5	
Пров.	Холматшехов Л.К.			<i>[Signature]</i>					
Н.контр.	Бакирова			<i>[Signature]</i>		Технологическая карта - схема демонтаж плит покрытия	ИП <<ХОЛМАТШЕХОВ>>		

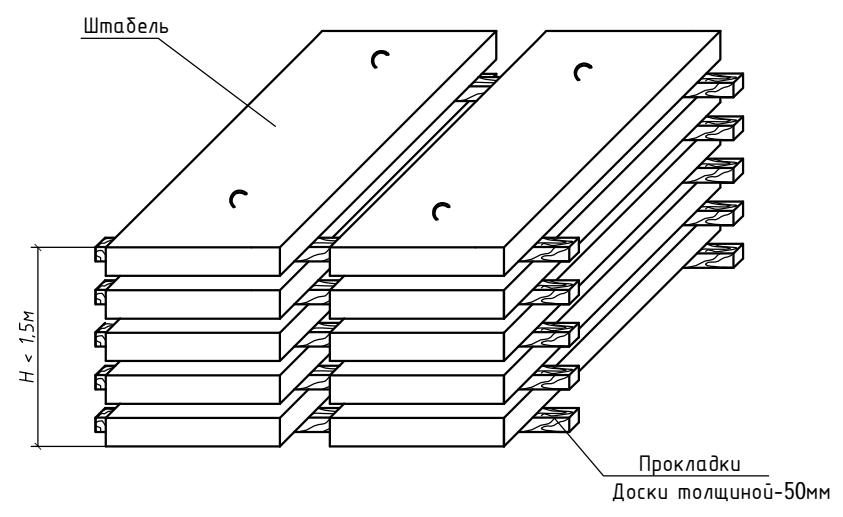
Схемы строповок

1



Характеристика схемы строповок			
N/М/П/Л	Наименования	Масса тн.	Характеристика грузозахватных приспособлений
1	Плиты перекрытия	2,5	Строп 4СК2-6.3.4000 Гост25573-82

Схемы складирования



Инв. N по бл. | Подпись и дата | Взам. инв. N

Техника безопасности при строповочных работ

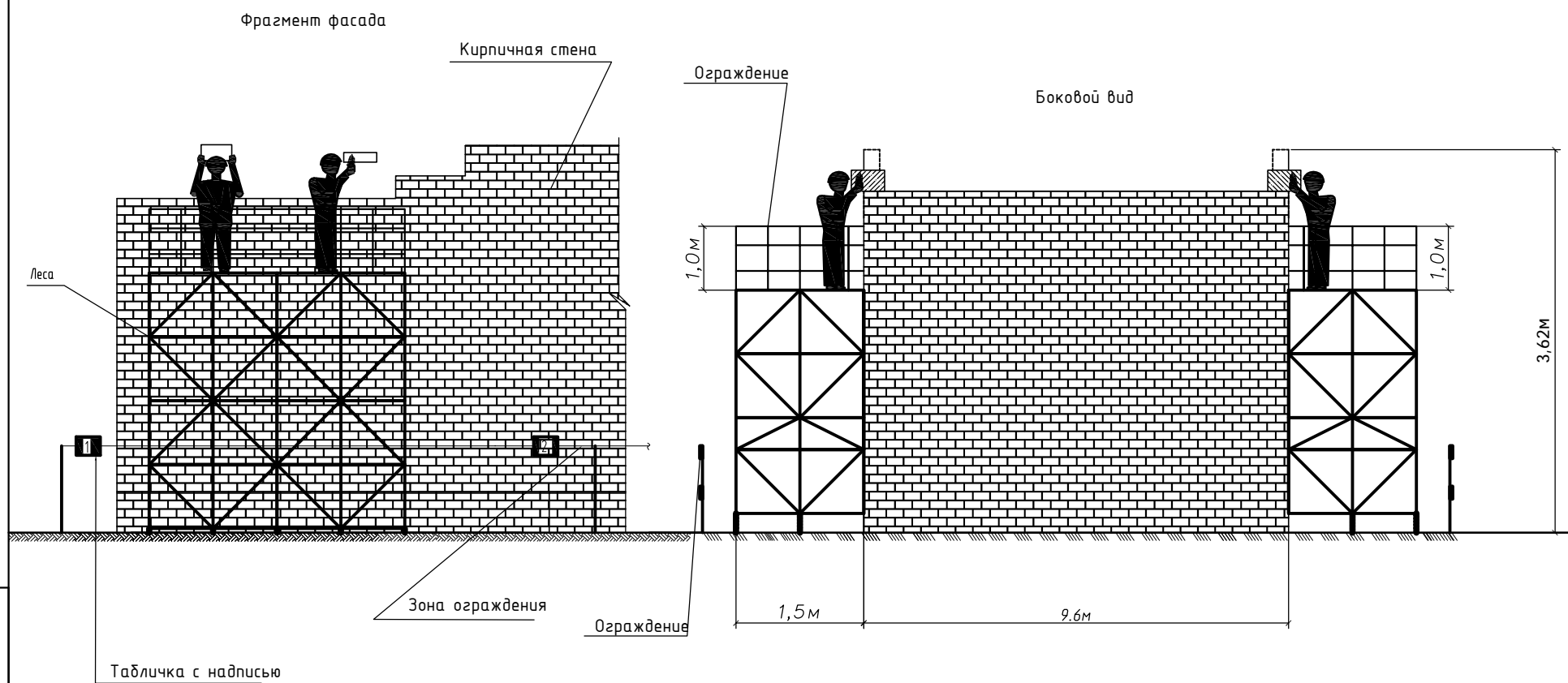
1. Все работы по строповке производить в строгом соответствии с требованиями СНиП12-03-99 „Техника безопасности в строительстве“
2. Стropовку производить грузозахватными приспособлениями в соответствии с Гост25575-82 „Стропы грузовые канатные для строительства“.
3. Крюки стропов и крюк крана должны быть закрыты.
4. Вес поднимаемого груза не должен превышать грузоподъемность применяемого приспособления.
5. Грузозахватные приспособления должны иметь клеймо или прочно прикрепленную бирку, на которой указаны грузоподъемность и дата испытания.
6. Угол между ветвями стропа не должен превышать 90градусов.
7. Перед подъемом конструкций, проверяется осмотром надежность петель, исправность конструкций.
8. Расстроповка установленных элементов допускается лишь после прочного и устойчивого их закрепления.

Техника безопасности при складировании

1. Все работы по складированию производить в строгом соответствии с требованиями СНиП12-03-99 „Техника безопасности в строительстве“
2. Материалы и конструкции следует располагать на выровненных и утрамбованных площадках с уклоном i=0.003 в сторону от строящегося здания
3. При выполнении работ на штабеле высотой более 1.5м необходимо применять переносные инвентарные лестницы.
4. Применение прокладок круглого сечения при складировании строительных конструкции в штабеля запрещается.
5. Между штабелями должны быть предусмотрены проходы шириной не менее 1.0м и проезды шириной 4.0м через каждые 25-:-30м.
6. Подкладки и прокладки в штабелях следует располагать в одной верти-кальной плоскости их толщина при штабелировании плит и т.п. должны быть больше выступающих монтажных петель не менее, чем на 20мм.
7. Складирование материалов, конструкций должно осуществляться в соответствии с требованиями стандартов или технических условий на конструкции и изделия.
8. Изделия и конструкции при складировании следует размещать таким образом, чтобы их маркировка легко читалась со стороны прохода или проезда, а монтажные петли были обращены кверху.

						05-02-21	ПОРС				
						РТ, г. Елабуга, улица М.Горького, дом 84г					
Изм.	Кол. уч.	Лист	Идент.	Подпись	Дата	Здание гаража и склада			Станд.	Лист	Листов
Разраб.				Холматшехов К.К.		РП			6		
Пров.				Холматшехов Л.И.		Технологическая карта-схема			ИП		
Н.контр.	Бакирова			Бакирова		схема строповок			<<ХОЛМАТШЕХОВ>>		

Организация рабочего места.

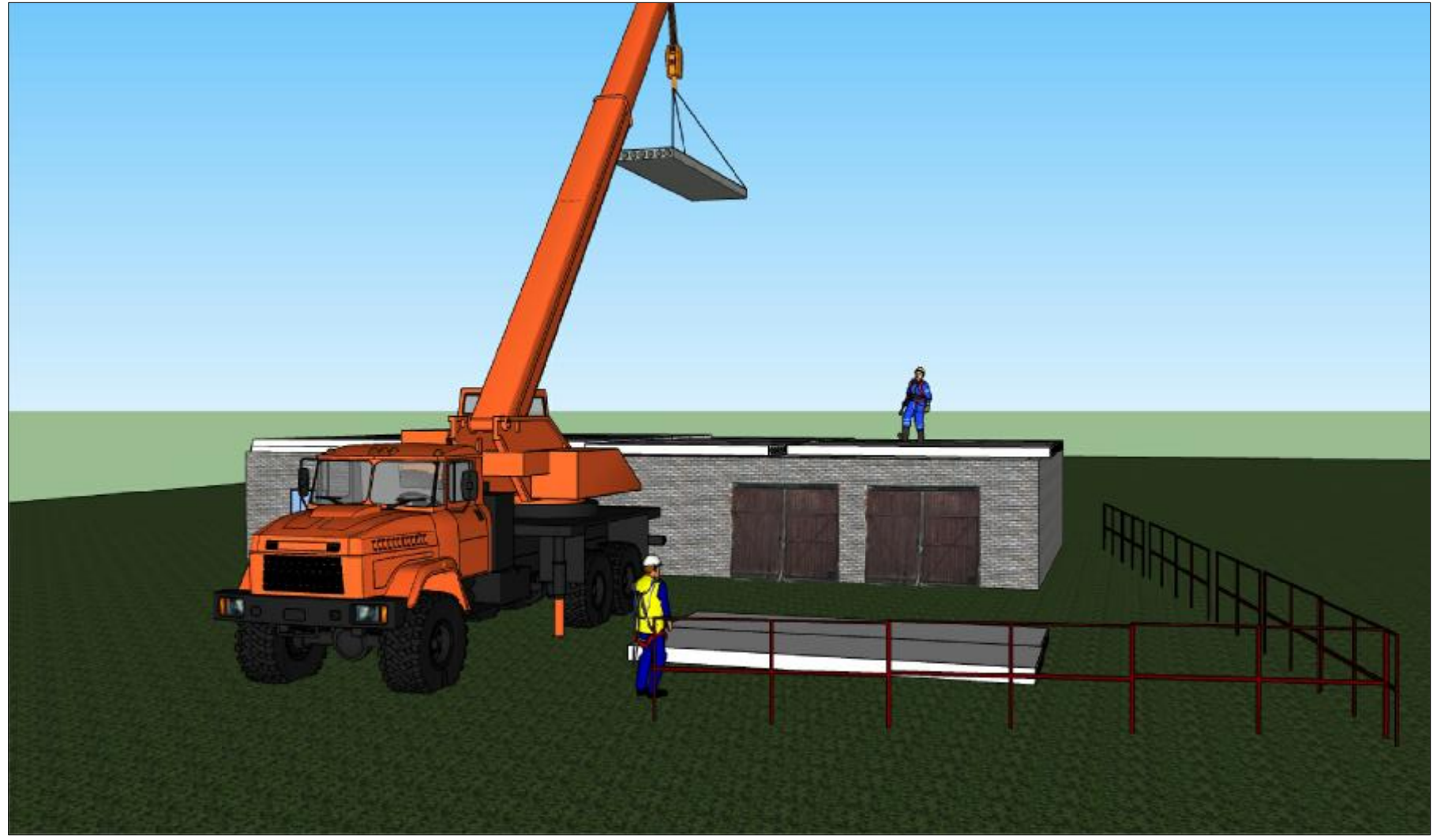


Инв. № подл. Подпись и дата Взам. инв. №

Средства индивидуальной защиты		
N/N п/п	Наименования	Гост
1	Костюм	17-113-71
2	Руковицы х/б с накладкой	12.4-010-75
3	Спецодежда	5394-74
4	Пояс предохранительный	ГостР50849-96
5	Каска защитная	ТУ39/22-8-9.2-72

Знаки безопасности
 1- Опасная зона
 2- Проход закрыт

						05-02-21	ПОРС		
						РТ, г. Елабуга, улица М.Горького, дом 84г			
Изм.	Кол. уч.	Лист	Идок.	Подпись	Дата	Здание гаража и склада	Станд.	Лист	Листов
Разраб.	Холматшехов К.К.			<i>[Signature]</i>			РП	7	
Пров.	Холматшехов Л.К.			<i>[Signature]</i>		Технологическая карта-схема организация рабочего места.	ИП <<ХОЛМАТШЕХОВ>>		
Н.контр.	Бакирова			<i>[Signature]</i>					



Инф. N подл.	Подпись и дата	Взам. инв. N
--------------	----------------	--------------

						05-02-21	ПОРС					
						РТ, г. Елабуга, улица М.Горького, дом 84г						
Изм.	Кол. уч.	Лист	Издок.	Подпись	Дата	Технологическая карта-схема Визуализация	Стад.	Лист	Листов			
Разраб.	Холматшехов К.К.		<i>[Signature]</i>				РП	9				
Пров.	Холматшехов Д.К.		<i>[Signature]</i>									
Н.контр.	Бакирова		<i>[Signature]</i>			Демонтаж плит покрытия (вид со двора)	ИП <<ХОЛМАТШЕХОВ>>					